

**N-2-40**  
Terrassenwhg  
5.5 Zi  
116.6m<sup>2</sup>  
+4.6m<sup>2</sup> Balkon  
+5.8m<sup>2</sup> Jahreszeiten-Zi  
+45.5m<sup>2</sup> Terrasse  
+11.9m<sup>2</sup> Keller

**N-2-41**  
Geschosswhg  
3.5 Zi Sup  
83.0m<sup>2</sup>  
+4.6m<sup>2</sup> Balkon  
+5.8m<sup>2</sup> Jahreszeiten-Zi  
+11.8m<sup>2</sup> Balkon  
+11.9m<sup>2</sup> Keller

**N-2-42**  
Geschosswhg  
3.5 Zi  
78.6m<sup>2</sup>  
+4.6m<sup>2</sup> Balkon  
+5.8m<sup>2</sup> Jahreszeiten-Zi  
+11.8m<sup>2</sup> Balkon  
+10.0m<sup>2</sup> Keller

**N-2-43**  
Geschosswhg  
3.5 Zi  
78.6m<sup>2</sup>  
+4.7m<sup>2</sup> Balkon  
+5.8m<sup>2</sup> Jahreszeiten-Zi  
+11.8m<sup>2</sup> Balkon  
+10.3m<sup>2</sup> Keller

**N-2-44**  
Geschosswhg  
3.5 Zi Sup  
82.9m<sup>2</sup>  
+4.6m<sup>2</sup> Balkon  
+5.8m<sup>2</sup> Jahreszeiten-Zi  
+11.8m<sup>2</sup> Balkon  
+10.8m<sup>2</sup> Keller

**N-2-45**  
Terrassenwhg  
5.5 Zi  
117.1m<sup>2</sup>  
+4.6m<sup>2</sup> Balkon  
+5.8m<sup>2</sup> Jahreszeiten-Zi  
+50.0m<sup>2</sup> Terrasse  
+11.7m<sup>2</sup> Keller



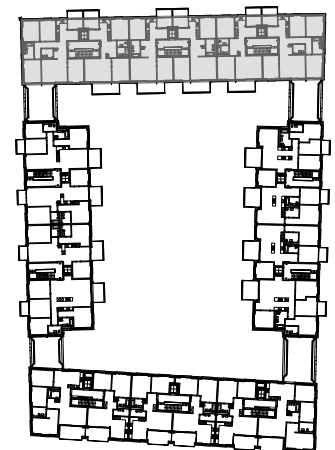
Advendis AG  
Immobilien Vermarktung Beratung  
Artherstrasse 7 | Postfach | 6301 Zug  
T 041 729 41 20 | www.advendis.ch

ETH BSA SIA Architekten AG

**GRABER PULVER**

Graber Pulver Architekten AG  
ETH BSA SIA  
Sihlquai 75 | 8005 Zürich  
T 044 381 88 18 | www.graberpulver.ch

Projektstand: 19.02.2021



Änderungen gegenüber den vorliegenden Plänen, welche aus technischen und architektonischen Gegebenheiten vorgenommen werden und das Bauwerk nicht negativ beeinflussen, bleiben vorbehalten. Behördliche Entscheide und Auflagen der Baubewilligung müssen umgesetzt und eingehalten werden. Allfällige Projektänderungen als Resultat des Bewilligungsprozesses sind ausdrücklich vorbehalten. Sämtliche Einrichtungen, sofern nicht explizit im Baubeschrieb aufgeführt, sind lediglich als Beispiele zu betrachten und nicht im Kaufpreis enthalten.

Die Hauptnutzflächen (HNF) der Wohnungen beinhalten die reine Netto-Wohnfläche. Die Konstruktionsfläche (Wände, Versorgungsschächte) ist nicht Bestandteil der HNF.

**Haus Nord 2.OG**

